



Warszawa Ursus

Mieszkanie na sprzedaż za **425 533 PLN**

pow. 45,03 m²

2 pokoje

piętro 1 z 4

2021 r.

9 449,99 PLN/m²

Opis nieruchomości:

KUP MIESZKANIE BEZ WYCHODZENIA Z DOMU! PROMOCYJNE CENY!

Bez prowizji i PCC!

Prezentujemy Państwu nowa inwestycję na Ursusie.

Kameralne osiedle powstaje blisko parku i centrów handlowych z bardzo dobrym dojazdem do centrum miasta. Osiedle zaprojektowane w nowoczesnym budynku składającym się z 124 mieszkań z placem zabaw i miejscem do odpoczynku na świeżym powietrzu. Wszystkie mieszkania będą miały obszerne balkony, a na parterze - tarasy.

Inwestor przewidział w każdym mieszkaniu pakiet eco, to szereg innowacyjnych rozwiązań usprawniających zarządzanie ogrzewaniem, oświetleniem w swoim mieszkaniu za pomocą smartfona. Dostępny będzie również „Pakiet antysmogowy”- System składa się z zaawansowanego technicznie układu filtrów, które powstrzymają nie tylko drobnoustroje, lecz również owady.

Nieruchomość składa się z:

**Salonu z aneksem kuchennym,

**Sypialni,

**Łazienki,

**Przedpokoju,

**Balkonu.

Lokalizacja: Szybki dojazd do centrum miasta (zajmuje tylko 25 min), bliskość węzła Salomea. Planowanie podróży samochodem poza miasto ułatwi możliwość szybkiego dotarcia do ważnych arterii drogowych: A2 oraz DK 7. W pobliżu szkoła i przedszkole, lokale usługowe, banki, apteki, sklepy. W odległości 450 m od osiedla znajdują się przystanki autobusowe. Bliskość stacji kolejowej WKD Salomea (pociągi kursujące do Śródmieścia co 10 minut) oraz Warszawa Ursus umożliwiają szybkie przemieszczanie się koleją bez korków.

Dodatkowe informacje:

Numer oferty:	931812
Stan prawny:	własność
Typ kuchni:	Aneks kuchenny
Balkon/taras:	Tak
Miejsce postojowe:	Tak
Typ miejsca postojowego:	podziemne

Kontakt do doradcy:

Katarzyna Kubiszyn

tel.: 501 478 377

e-mail: katarzyna.kubiszyn@swojkwadrat.p

|

Można dokupić miejsce postojowe w garażu i komórkę lokatorską.

Dostępne również kawalerki, a także mieszkania 2-, 3- oraz 4-pokojowe.

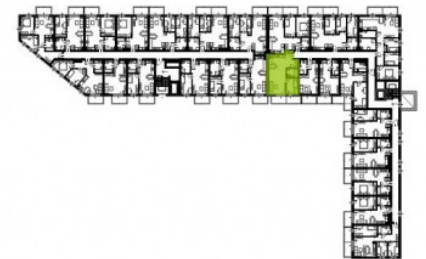
Zapraszam do kontaktu!!!

Galeria zdjęć:

1. B.1. 04 -PIĘTRO I



BUDYNEK 1
RZUT PIĘTRA I
LOKALIZACJA MIESZKANIA



45,03 m²

Zobacz galerię online:



KLIKNIJ
LUB
ZESKANUJ

Zobacz na interaktywnej mapie:



KLIKNIJ
LUB
ZESKANUJ